

Ведомость рабочих чертежей основного комплекта 14224-AP		
Лист	Наименование	Примечание
1	Общие данные Архитектурные решения	изм.1 изм.2
2	План осей. М1:200	
3	План подвала. М1:100	изм.1(зам.) изм.2(зам.)
4	Спецификация заполнения оконных проемов	изм.2(зам.)
5	Спецификация заполнения дверных проемов	
6	Спецификация полов	изм.1(зам.)
7	Спецификация ж/б перемычек	
8	Узлы и детали внутренних стен и перегородок	
9	Узлы и детали наружных стен	
10	Прямки П1,П1*и П2	
11	Металлические лестницы в подвале	
12	План первого этажа (кладочный). М1:100	изм.1(зам.) изм.2(зам.)
13	План со второго по пятый этаж (кладочный). М1:100	изм.1(зам.) изм.2(зам.)
14	План с шестого по девятый этаж (кладочный). М1:100	изм.1(зам.) изм.2(зам.)
15	План кровли. М1:100	изм.1(зам.) изм.2(зам.)
16	План первого этажа (маркировочный). М1:100	изм.2(зам.)
17	План со второго по пятый этаж (маркировочный). М1:100	изм.2(зам.)
18	План с шестого по девятый этаж (маркировочный). М1:100	изм.1(зам.) изм.2(зам.)
19	Разрез 2-2. М1:100	изм.2(зам.)
20	Разрез 1-1 и 3-3. М1:100	изм.2(зам.)
21	Фасад в осях "1"- "13". М1:100	изм.1(зам.)
22	Фасад в осях "13"- "1". М1:100	изм.1(зам.)
23	Фасад в осях "А"- "Л". М1:100	изм.1(аннул.)
24	Конструкции витражей. М1:100	изм.1(нов.) изм.2(зам.)
25	Лестница ЛК1. М1:50	изм.1(нов.)
26	Детали кровли. М1:10	изм.1(нов.)
27	Крыльца К1 и К1*. М1:25	изм.1(нов.)
28	Раскладка вентблоков (2-9 этаж). М1:25	изм.1(нов.)
29	Раскладка вентблоков (кровля). М1:25	изм.1(нов.)
30	Окрытие вентблоков на кровле. М1:25	изм.1(нов.)
31	Металлическая лестница ЛМ-4. М1:20	изм.1(нов.)
32	Металлические лестницы ЛМ5 и ЛМ6. М1:20	изм.1(нов.)
33	Фасады в осях "Д"- "А", "А"- "Д", "А"- "Л", "Л"- "А". М1:100	изм.1(нов.)

TM204404.dwg

Лист	Наименование	Примечание
34	Ведомость внутренней отделки помещений	изм.2(нов.)
35	Сечения по кровле	изм.2(нов.)
36	Металлические ограждения лестницы М0-1-М0-5	изм.2(нов.)
37	План подвала (маркировочный). М1:100	изм.2(нов.)

Общие указания

1 В данном комплекте рабочих чертежей разработаны архитектурные решения многоквартирного жилого дома по адресу: Ленинградская область, г. Кингисепп, ул. Большая Советская, дом 10
2. Комплект рабочих чертежей архитектурных решений разработан на основании:

- Письма-заказа № ДСР/75/672 от 21.03.2017 года
- Письма о продолжении работ №ДСР/75/225 от 21.02.2019 года
- Задания на проектирование (приложение №3 к ДС №1 от 29.03.2019 года к договору Договор № 14224 от 03 мая 2017 года)

3. Рабочие чертежи выполнены в соответствии с:

- СП 1.13130.2009 «Эвакуационные пути и выходы»
- СП 2.13130.2012 «Обеспечение огнестойкости объектов защиты»
- СП 4.13130.2013 «Ограничение пожара. Требования к объемно-планировочному и конструктивному решениям»

- СП 17.13330.2017 «Кровли»

- СП 29.13330.2011 «Полы»

- СП 50.13330.2012 «Тепловая защита зданий»

- СП 51.13330.2011 «Защита от шума»

- СП 52.13330.2016 «Естественное и искусственное освещение»

- СП 54.13330.2016 «Здания жилые многоквартирные»

- СП 59.13330.2016 «Доступность зданий и сооружений для маломобильных групп населения»

- Технический регламент о требованиях пожарной безопасности (ФЗ 123)

4. Уровень ответственности здания - 2 по ГОСТ 27751-2014.

Степень огнестойкости здания - П

Класс конструктивной пожарной опасности - С1

Класс функциональной пожарной опасности здания - Ф1.3.

За относительную отметку ±0.000 (пол первого этажа) принята абсолютная отметка 20.70

5. Размеры на чертежах даны в миллиметрах без учета отделки, высотные отметки - в метрах относительно ±0.000

8. Основные конструкции:

- несущие монолитные ж/б стены толщиной 150мм в несъемной опалубке "ROSSTRO-VELOX";
- монолитные ребристые ж/б перекрытия в несъемной опалубке "ROSSTRO-VELOX" с толщиной ребра 185мм.

9. Наружные стены здания:

- а). выше отметки 0.000 (основная часть)
 - щепоцементная плита "ROSSTRO-VELOX" - 35мм
 - монолитный железобетон - 150мм
- утеплитель - ПСБ-С-35 - 100мм
- щепоцементная плита "ROSSTRO-VELOX" - 35мм
- демпфирующий слой МБИ - 30мм
- тонкослойная штукатурка - 10мм

б). цоколь

- щепоцементная плита "ROSSTRO-VELOX" - 35мм
- монолитный железобетон - 150мм
- утеплитель - ПСБ-С-35 - 50мм
- щепоцементная плита "ROSSTRO-VELOX" - 35мм
- Обмазочная гидроизоляция

- Штукатурка -30мм

в). ниже отметки земли

- щепоцементная плита "ROSSTRO-VELOX" - 35мм
- монолитный железобетон - 150мм
- утеплитель - ПСБ-С-35 - 50мм
- щепоцементная плита "ROSSTRO-VELOX" - 35мм
- Обмазочная гидроизоляция

10. Внутренние стены здания:

- щепоцементная плита "ROSSTRO-VELOX" - 35мм
- монолитный железобетон - 150мм
- щепоцементная плита "ROSSTRO-VELOX" - 35мм

11. Внутренние перегородки:

- кирпич керамический пустотелый марки КР-р-пу 250x120x65/1НФ/150/1,2/25/ ГОСТ 530-2012 Y=1150кг/м3 на цементно-песчаном растворе М100, толщиной 120 и 250мм;
- Перегородки из щепоцементных плит "ROSSTRO-VELOX" различной толщины

13. Окна (согласно л. 4)

- из ПВХ профилей, заполнение 2-х камерный стеклопакет. ГОСТ 30674-99

14. Двери (согласно л. 5)

- деревянные. ГОСТ 475-2016
- металлические. ГОСТ 31173-2016
- Металлические противопожарные. ГОСТ Р 53307-2009

15. Шахты вентиляционные:

- кирпич керамический полнотелый марки КР-р-по 250x120x65/1НФ/150/2,0/25/ ГОСТ 530-2012 Y=1600кг/м3 на цементно-песчаном растворе М100, толщиной 120,250мм. с поэтажным опиранием на перекрытие.
- Сборные железобетонные серии НИ 02-04 (800x400x3000)

16. Вентиляционная система - естественная

17. Кирпичные перегородки толщиной 120, 250мм армировать сеткой из Ø4 Вр1 с ячейкой 50 x 50мм через 4 ряда кладки. Кладку кирпичных перегородок производить в соответствии с требованиями СП 70.13330.2012.

18. Отверстия в стенах и перегородках до 200 мм выполнять по месту.

19. Защиту металлических конструкций от коррозии выполнить согласно требованиям СП 28.13330.2017. Все металлические конструкции покрыть грунтовкой ХВ-0278

20. Герметизацию зазоров в местах установки противопожарных дверей и окон выполнить негорючей минеральной ватой с последующей штукатуркой цементно-песчаным раствором.

21. Строительные зазоры в улах сопряжения противопожарных преград с другими конструкциями здания заполнить негорючей минеральной ватой и зачеканить цементно-песчаным раствором.

22. В местах прохода коммуникаций через противопожарные преграды выполнять заделку зазоров с соблюдением требуемой огнестойкости конструкций (зазоры заполнить негорючей минеральной ватой и заделать цементно-песчаным раствором толщиной не менее 30мм).

23. Все работы по устройству полов и кровли выполнять в соответствии с главами СП 71.13330.2017 "Изоляционные и отделочные покрытия".

24. Полы выполнять в соответствии с конструкциями полов см. лист 6 и указаниями по устройству полов.

26. Внутреннюю отделку помещений выполнять в соответствии с ведомостью внутренней отделки помещений на листе и указаниями по внутренней отделке. Откосы оконных проемов со стороны помещений оштукатурить, зашпаклевать и окрасить (в МОП) белой краской. Откосы дверных проемов оштукатурить, зашпаклевать и окрасить (в МОП) в цвет стен. Все материалы, применяемые для отделки помещений, должны иметь Гигиенический сертификат и сертификат Пожарной безопасности.

28. В период производства работ по возведению стен производить мониторинг вертикальности.

29. На все виды скрытых работ предоставить соответствующие акты.

30. Проект разработан для производства работ в летнее время. При производстве работ в зимнее время пользоваться соответствующими указаниями СП 70.13330.2012.

Условные обозначения:

- утеплитель
- монолитные ж/б стены и колонны
- кирпичные перегородки -120мм, 250мм
- перегородки из щепоцементных плит "ROSSTRO-VELOX"
- щепоцементные плиты "ROSSTRO-VELOX" (в крупном масштабе)

Технические решения, принятые в рабочих чертежах, соответствуют требованиям экологических, санитарно-гигиенических, противопожарных и других норм, действующих на территории Российской Федерации и обеспечивают безопасную для жизни и здоровья людей эксплуатацию объекта при соблюдении предусмотренных рабочими чертежами мероприятий.

Рабочая документация соответствует заданию на проектирование, выданным техническим условиям, требованиям действующих технических регламентов, стандартов, сводов правил, других документов, содержащих установленные требования.

Объект является неохраноспособным и не подлежит проверке на патентную чистоту.

Главный архитектор проекта

Соловьева О. И.

Дата

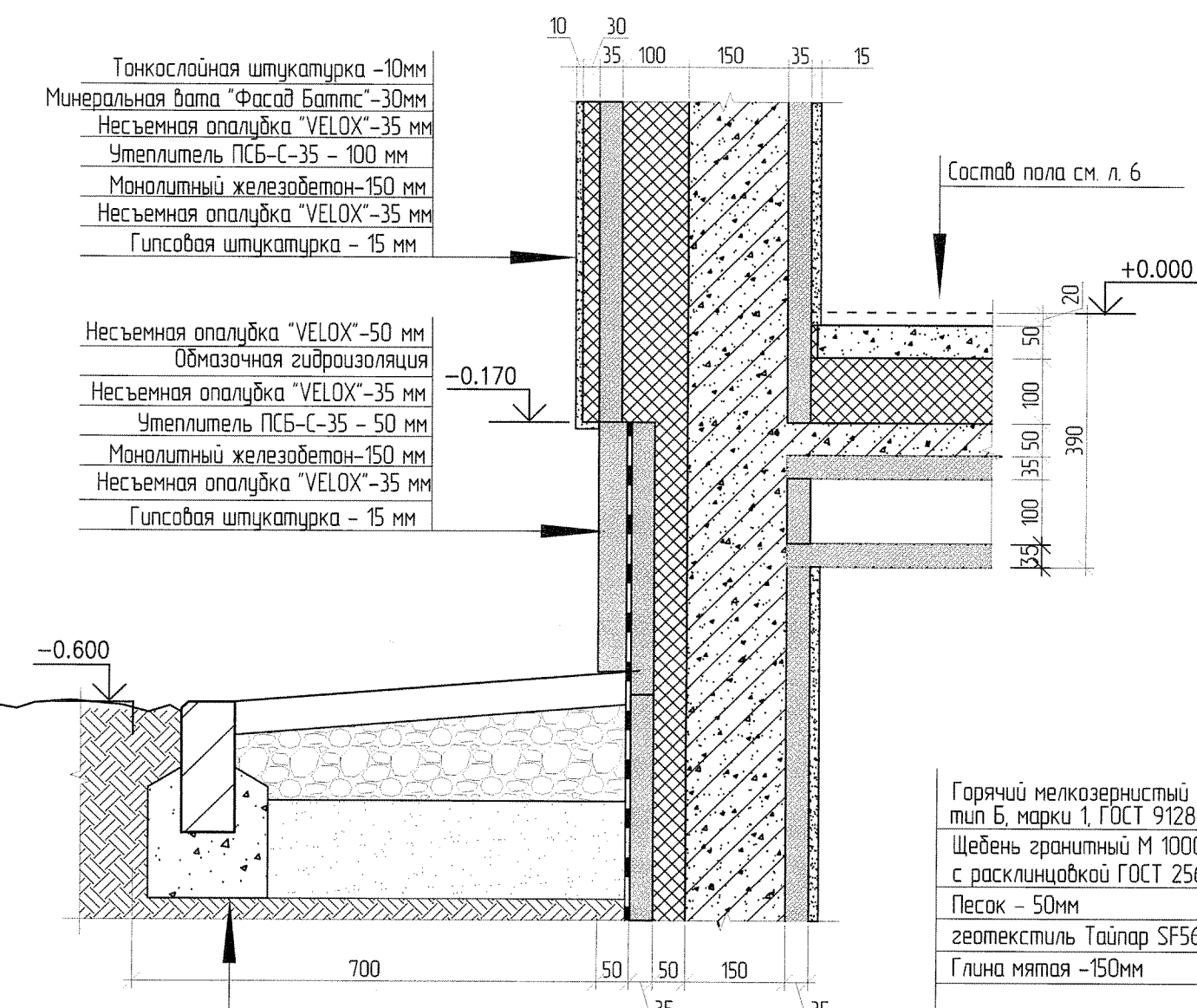
06.2022

Не допускается частичное или полное изменение, размножение или какая-либо переработка данного чертежа (документа) без письменного согласования с разработчиком - открытым акционерным обществом: "Научно-исследовательский и проектный институт по жилищно-гражданскому строительству - ЛЕННИИПРОЕКТ".

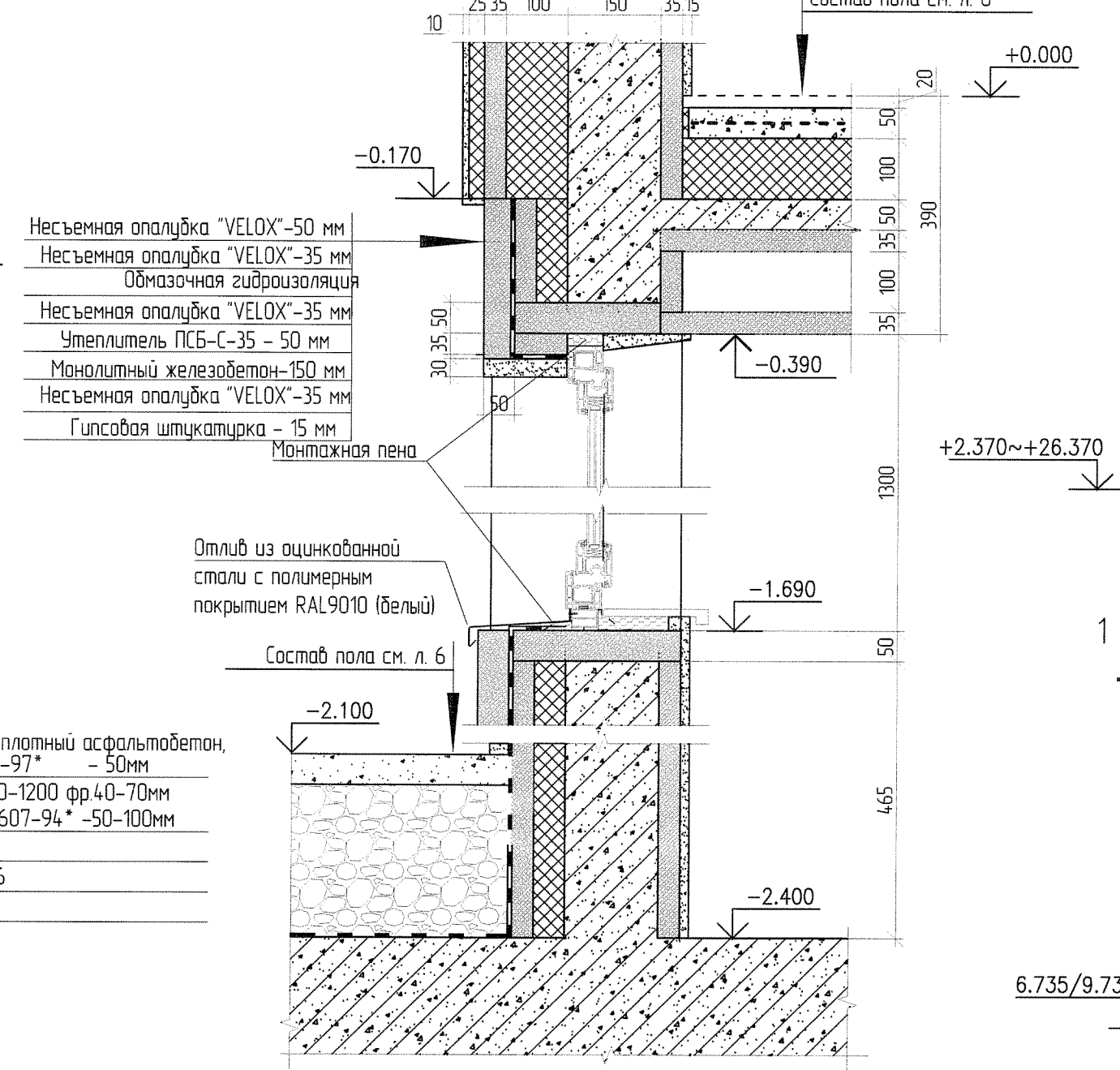
14224-AP					
Ленинградская область, г. Кингисепп, ул. Большая Советская, дом 10					
Изм.	Испол.	Лист	N док.	Подп.	Дата
2		4-23			02.2023
1		171-22			06.2022
Разработал Жвакин			06.2022	Многokвартирный жилой дом	
Проверил Соловьева			06.2022	Стадия	
ГАП Соловьева			06.2022	Лист	
Н. контр. Сергачев			06.2022	Листов	
Нач. маст. Соловьева			06.2022	Р 1 37	
Общие данные. Архитектурные решения				ОАО "ЛЕННИИПРОЕКТ" М-5	

Показатель: sergeev_s.a
Дата печати: 21.6.2022 15:46

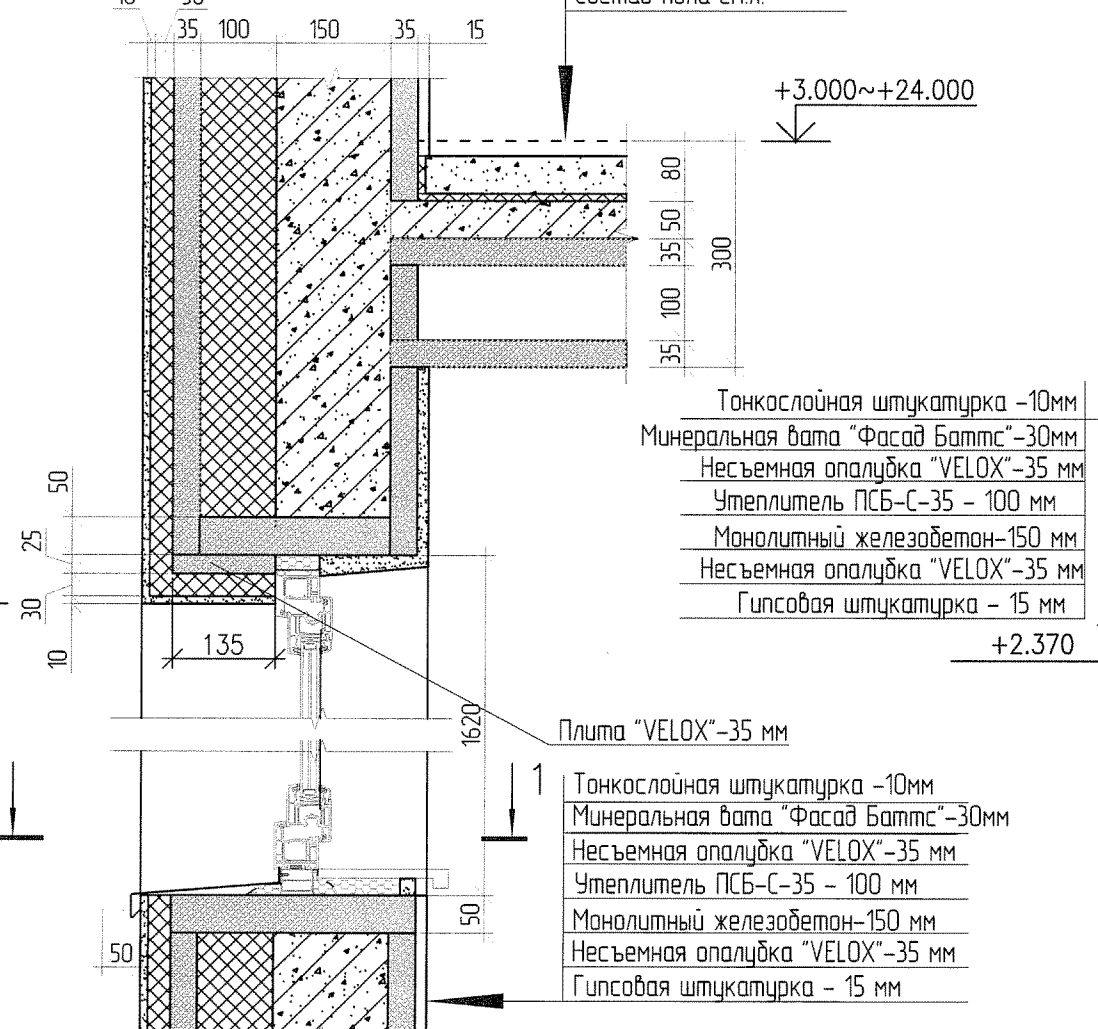
Сечение А-А
Устройство цоколя



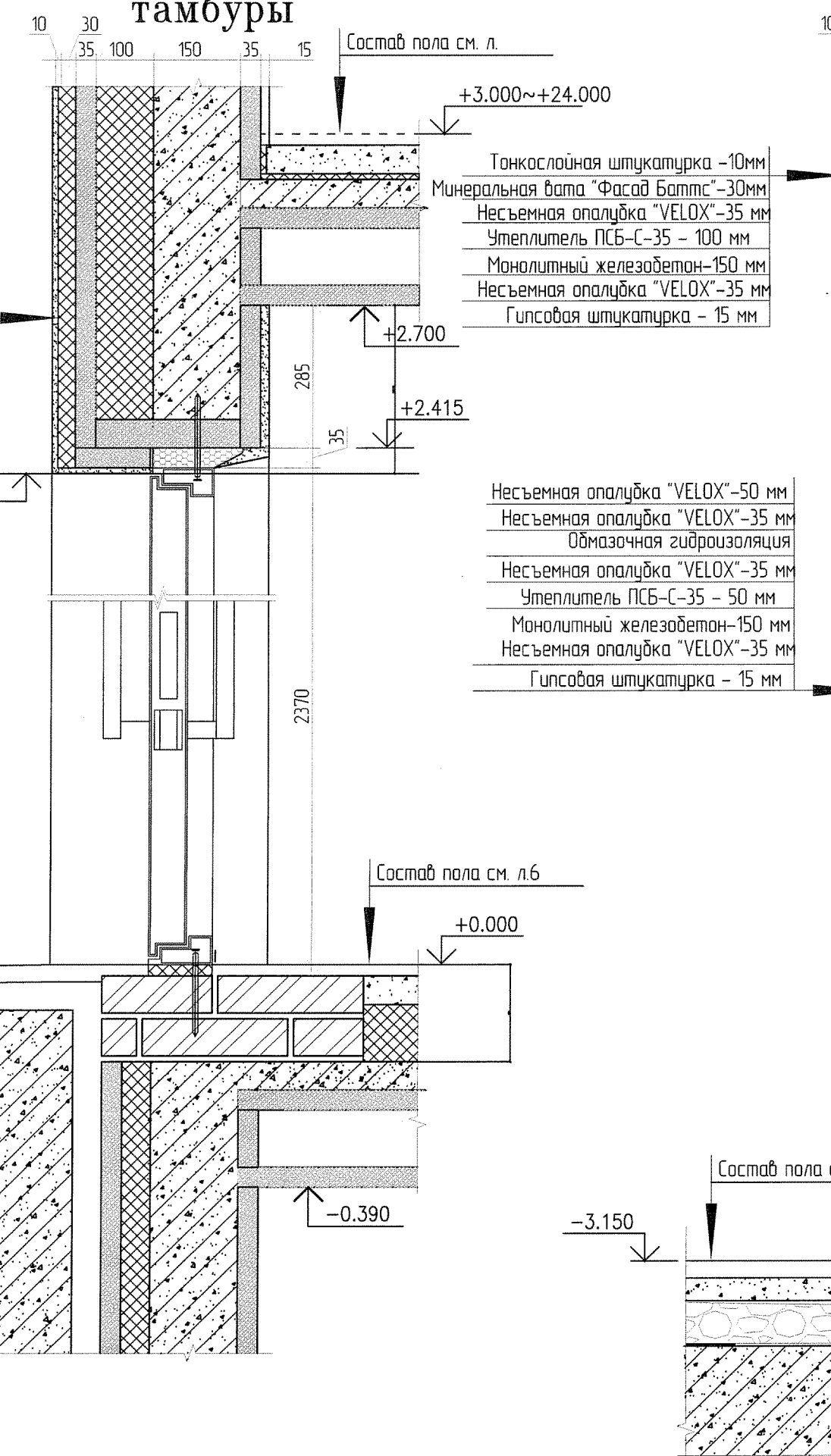
Сечение В-В
Устройство окна в прямых



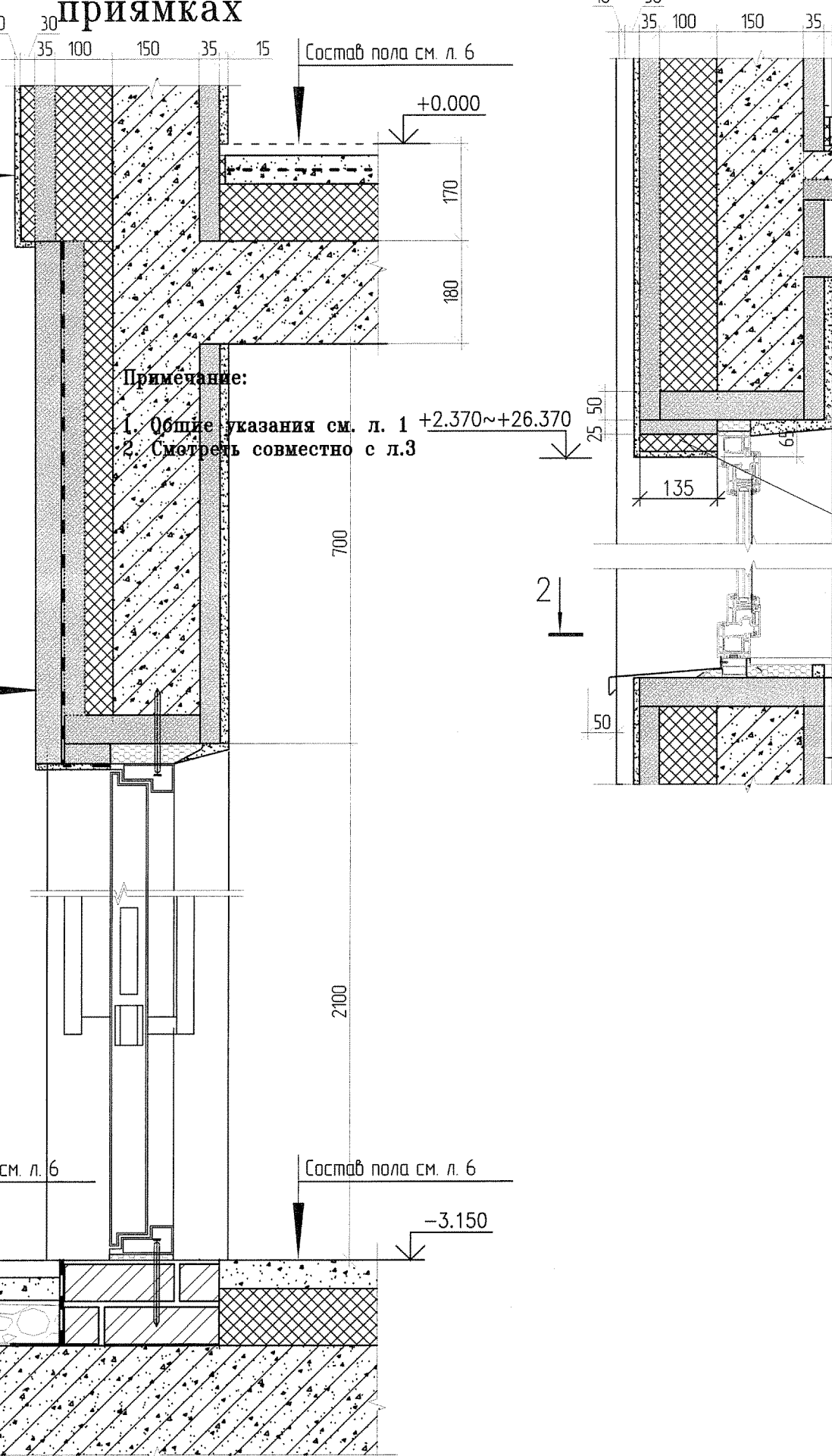
Устройство оконного проема
Устройство дверного проема в тамбуры



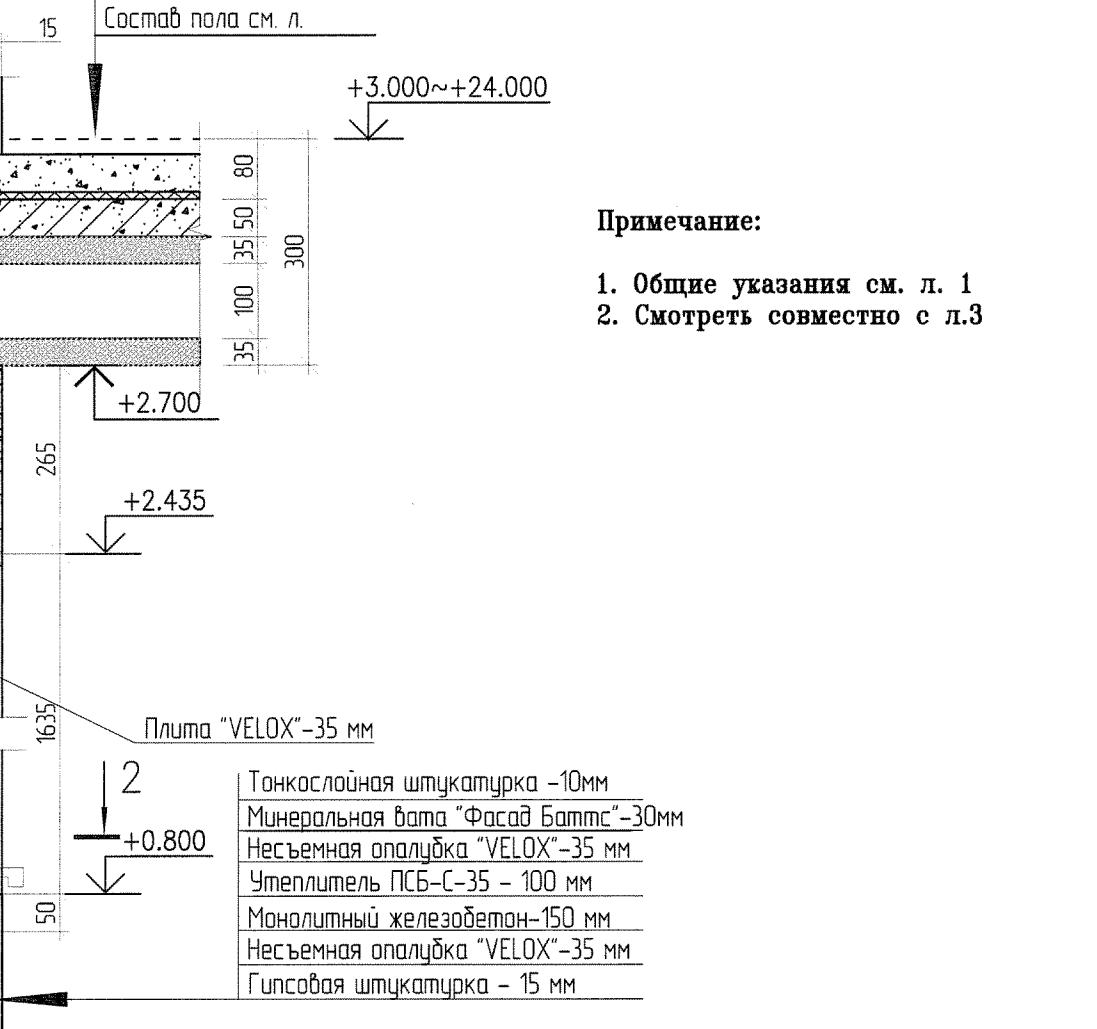
Устройство дверного проема в прямых



Устройство оконного проема

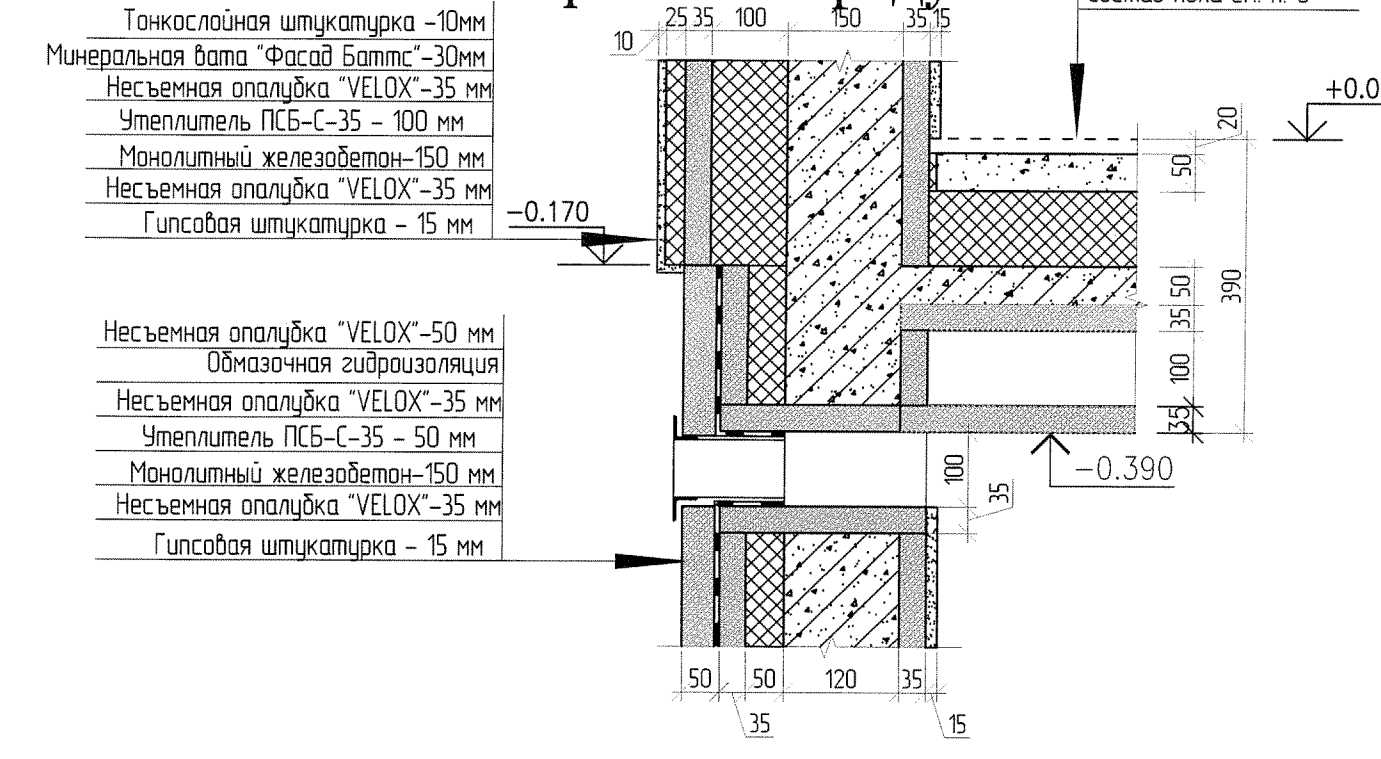


Устройство оконного проема

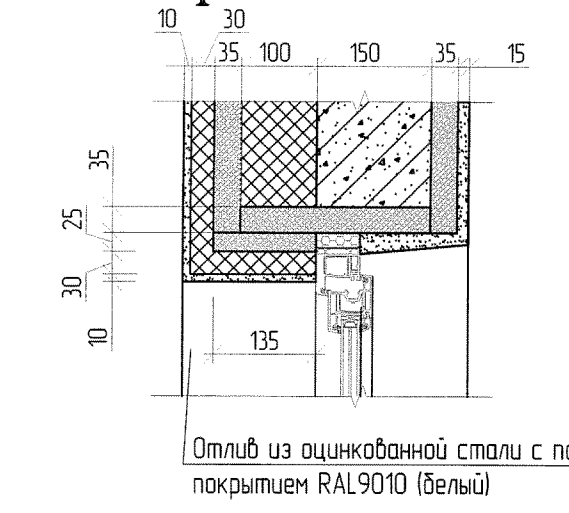


Примечание:
1. Общие указания см. л. 1
2. Смотреть совместно с л.3

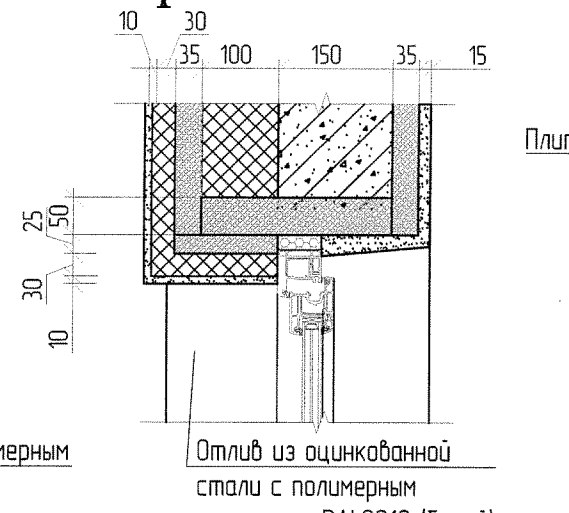
Сечение В-В
Устройство продуха



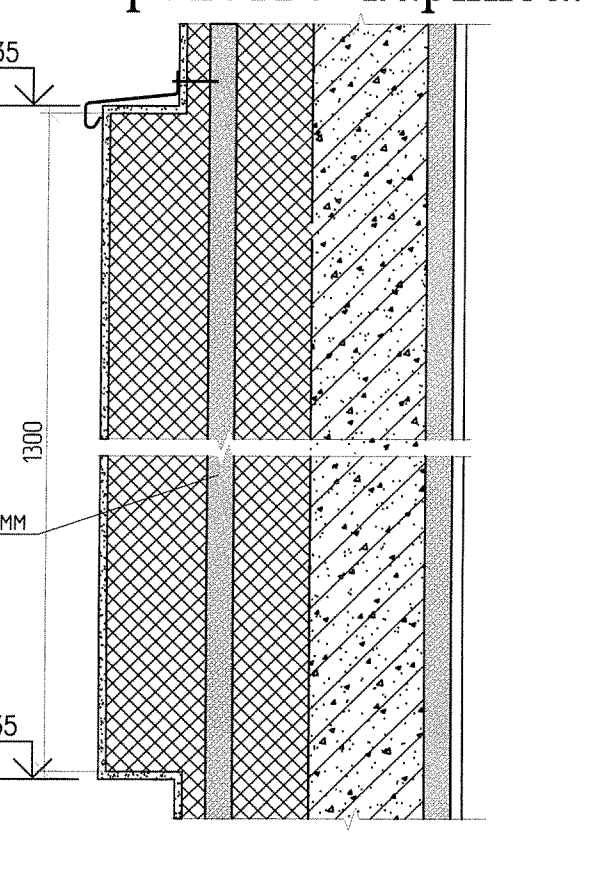
Сечение "1-1"
Устройство оконного проема. План



Сечение "2-2"
Устройство оконного проема. План



Сечение "Е-Е"
Устройство карниза.



Согласовано
Изм. инв. N
Подп. и дата
Изм. N подп.

Не допускается частичное или полное изменение, размножение или какая-либо переработка данного чертежа (документа) без письменного согласования с разработчиком - открытым акционерным обществом: "Научно-исследовательский и проектный институт по жилищно-гражданскому строительству - ЛЕННИИПРОЕКТ".

14224- AP				Ленинградская область, г. Кингисепп, ул. Большая Советская, дом №10				
Изм.	Колуч.	Лист N док.	Подп.	Дата	Многоквартирный жилой дом	Стадия	Лист	Листов
Разработал	Жвакин			06.2022		Р	9	-
Проверил	Соловьева			06.2022				
ГАП	Соловьева			06.2022	Узлы и детали наружных стен	ОАО "ЛЕННИИПРОЕКТ" М5		
Нач. маст	Соловьева			06.2022				
Н. контр.	Сергачев			06.2022				

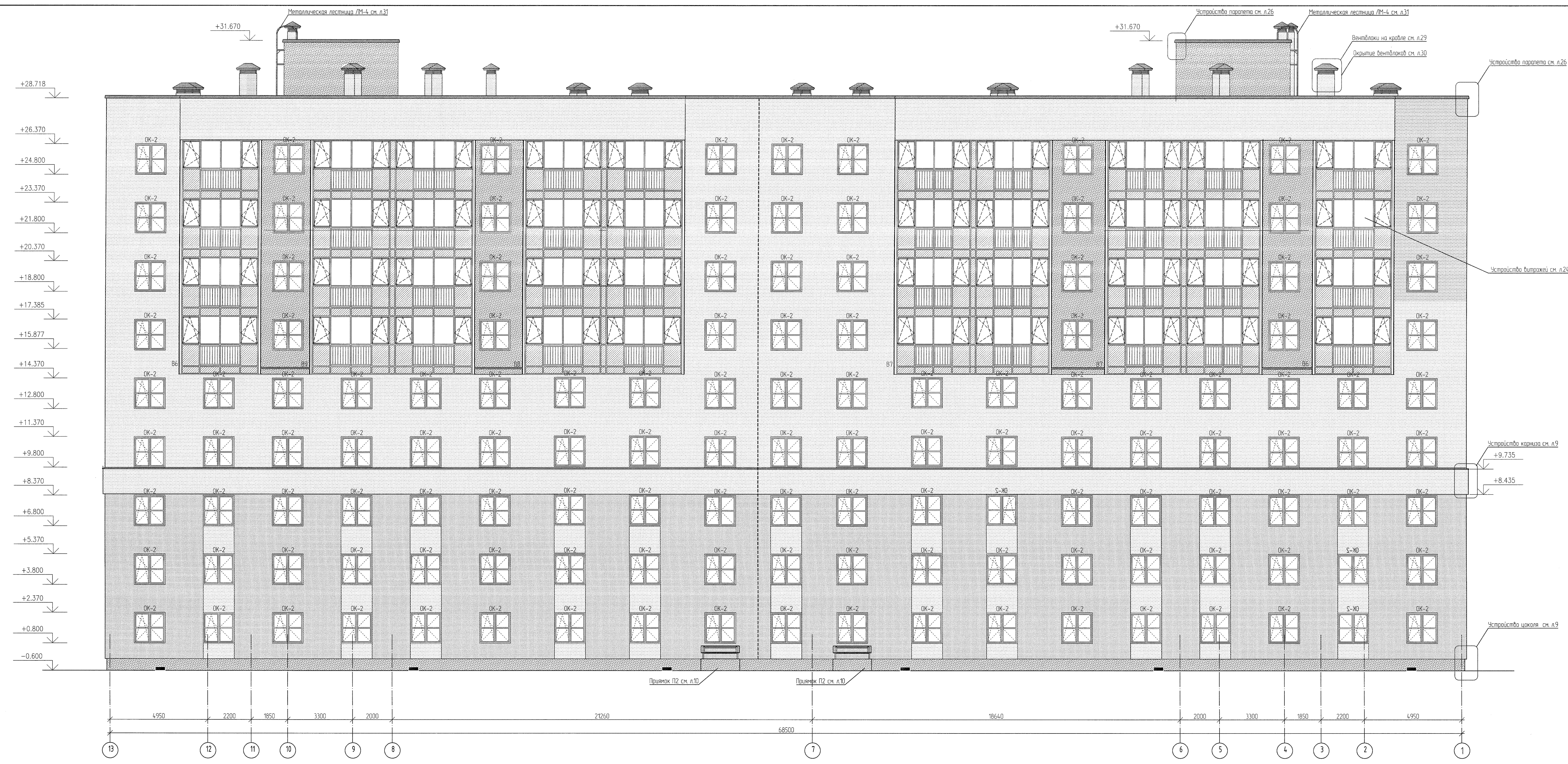


Примечания:
 1. Общие указания см. л. 1;
 2. Спецификацию заполнения оконных проемов см. л. 4, дверных- л.5;

Примечание по изменениям:
 Изменение 1
 1. На фасадах добавлены ссылки на металлические лестницы ЛМ-4 и вентблоку;
 2. В условных обозначениях изменен RAL на металлические изделия.

Не допускается частичное или полное изменение, размножение или какая-либо переработка данного чертежа (документа) без письменного согласования с разработчиком - открытым акционерным обществом: "Научно-исследовательский и проектный институт по жилищно-гражданскому строительству - ЛЕНИИПРОЕКТ".

				14224-AP		
				Ленинградская область, г. Кингисепп, ул. Большая Советская, дом 10		
1	Зам.	171-22	08.2022			
Изм.	Кол.ч.	Лист	№ док.	Подп.	Дата	
Разработал	Жвакин	08.2022				
Проверил	Соловьева	08.2022				
ГАП	Соловьева	08.2022				
Н. контр.	Сергачев	08.2022				
Нач. маст.	Соловьева	08.2022				
				Многokвартирный жилой дом		Листов
				Р	21	
				Фасад в осях "1"- "13" . М1:100		Лист
				М-5		



- УСЛОВНЫЕ ОБОЗНАЧЕНИЯ**
- тонкослойная штукатурка, окраска Ral -цвет 8004 Медно-Коричневый (Kupferbraun)
 - тонкослойная штукатурка, окраска Ral -цвет 7045 Телегей 1 (Telegrau 1)
 - тонкослойная штукатурка, окраска Ral -цвет 9010 Белый (Reinweiss)
 - металлическое покрытие, порошковая окраска Ral -цвет 7046 Телегей 2 (Telegrau 2)
 - глухая часть витражного остекления RAL -цвет 7045 Телегей 1 (Telegrau 1)
 - металлические элементы витражного остекления RAL -цвет 7046 Телегей 2 (Telegrau 2)

Примечания:
 1. Общие указания см. л. 1;
 2. Спецификацию заполнения оконных проемов см. л. 4, дверных - л.5;

Примечание по изменениям:
 Изменение 1
 1. На фасадах добавлены ссылки на металлические лестницы ЛМ-4 и вентблоку;
 2. В условных обозначениях изменен RAL на металлические изделия.

Не допускается частичное или полное изменение, размножение или какая-либо переработка данного чертежа (документа) без письменного согласования с разработчиком - открытым акционерным обществом: "Научно-исследовательский и проектный институт по жилищно-гражданскому строительству - ЛЕННИПРОЕКТ".

				14224-AP		
				Ленинградская область, г. Кингисепп, ул. Большая Советская, дом 10		
Изм.	Колуч.	Лист	№ док.	Подп.	Дата	
1		Зам.	171-22		08.2022	
Разработал				Жвакин	08.2022	Многоквартирный жилой дом
Проверил				Соловьева	08.2022	
ГАП				Соловьева	08.2022	
Н. контр.				Сергачев	08.2022	
Нач. маст.				Соловьева	08.2022	
Стдия	Лист	Листов				
Р	22					
Фасад в осях "13"-1"				M1:100	ОАО "ЛЕННИПРОЕКТ" М-5	

Изм.	№	Изм.	№	Изм.	№	Изм.	№
Изм.	№	Изм.	№	Изм.	№	Изм.	№
Изм.	№	Изм.	№	Изм.	№	Изм.	№
Изм.	№	Изм.	№	Изм.	№	Изм.	№

